

**SPORTEC® ice** ist eine speziell auf die Bedürfnisse von Eisstadien entwickelte Schutzplatte welche sowohl den Untergrund vor Beschädigungen durch mechanisches Einwirken, als auch die Kufen der Schlittschuhe vor Beschädigung schützt. Die Oberfläche aus den Oberbelägen SPORTEC® color oder SPORTEC® purcolor sorgt für einen besonders hohen Rutschsicherheit. Die einfache Verlegung, Platten werden lose auf den Untergrund verlegt und mit Steckverbindern zusammengesteckt, sowie hervorragenden schalldämmende Eigenschaften sind weitere Argumente die für den Einsatz von **SPORTEC® ice** sprechen.

## Material

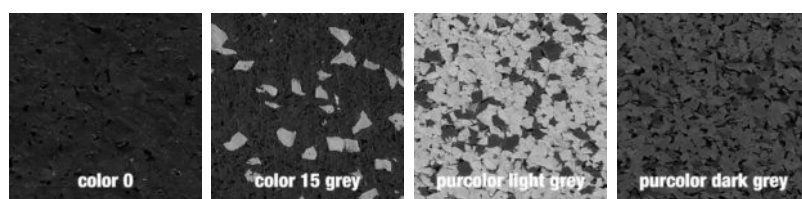
Werkstoff:

Reifen-Recyclinggranulat mit Polyurethanelastomer gebunden und einer Oberfläche aus ausgewählten SPORTEC® Bodenbelägen in H-Stein Optik.

## Produktdesign

Farbe(n): schwarz oder schwarz/grau (color)  
hellgrau oder dunkelgrau (purcolor)  
(Geringe Farbabweichungen sind materialbedingt)

Farbe(n):



Oberfläche: H-Stein Optik, Oberfläche aus SPORTEC® Bodenbelag (SPORTEC® color oder SPORTEC® purcolor)

Unterseite: gewellter Unterbau mit Gittergewebe verstärkt

## Maße / Gewicht / Toleranzen

Stärke(n):	30 mm ( $\pm 2,0$ mm)
Länge x Breite:	500 mm / 500 mm ( $\pm 0,8\%$ )
Flächengewicht:	ca. 27,0 kg/m <sup>2</sup>
Plattengewicht:	ca. 6,8 kg

## Produktprüfungen

Brandverhalten:	Efl (B2) <sup>a</sup> (DIN EN 13501-1) Cfl-s1 (B1) <sup>b</sup> (DIN EN 13501-1)
Zugfestigkeit:	mind. 0,7 N/mm <sup>2</sup> (EN ISO 1798)
Reißdehnung:	mind. 70 % (EN ISO 1798)
Härte:	60 $\pm$ 5 Shore A (DIN 53505)
Temperaturbeständigkeit:	-30°C bis 80°C (Eigenprüfung)
Kraftabbau:	ca. 45,0 % (Eigenprüfung)
Gleitreibungswert:	> 0,3 $\mu$ (DS) (EN 13893)
Rutschhemmklasse:	R 10 (DIN 51130)
Trittschallminderung:	26 dB (Eigenprüfung)
Farbechtheit:	abhängig vom Oberflächenbelag 2-3 <sup>a</sup> (Grauskala) (DIN EN 105-B02:1999-09) 4 <sup>b</sup> (Grauskala) (DIN EN 105-B02:1999-09)

VOC Richtlinien:



